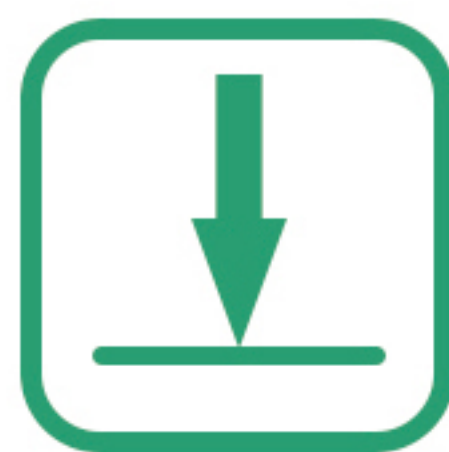


CF-805

微型压向力传感器 Compression Force Sensor



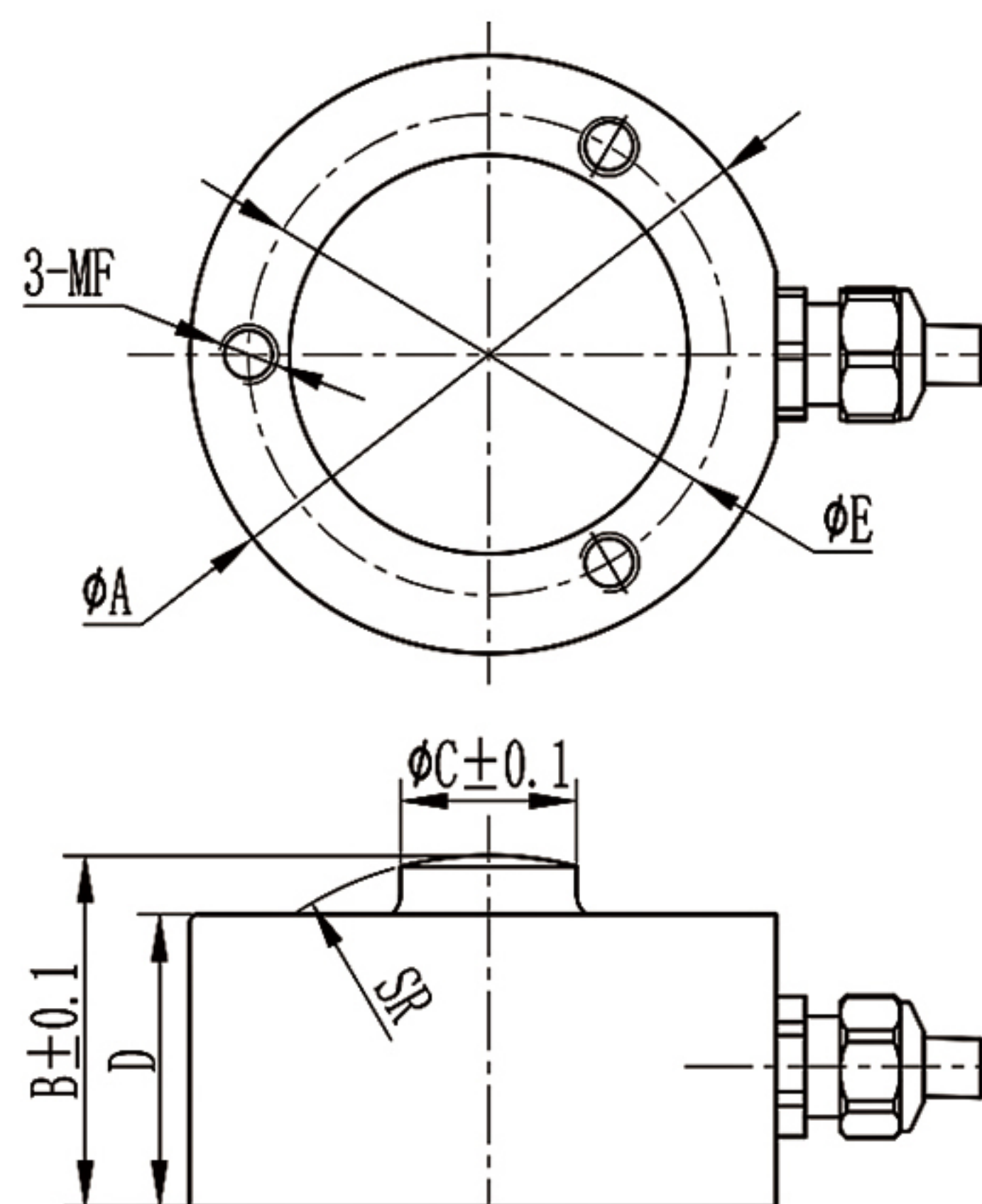
- 膜盒结构设计，压式承载，安装使用方便灵活
- 17-4PH SS不锈钢材质
- 形变量小，响应频率高



电气参数	CF-805
额定量程 Capacity	50N~120kN
额定输出 Rated Output	1.0~1.5mV/V
综合精度 Combined Accuracy	0.2%F.S.
激励电压 Excitation Voltage	5~15VDC
桥路电阻 Bridge Resistance	700/1000Ω
物理参数	
产品材质 Material of Construction	不锈钢 (Stainless steel)
电缆规格 Cable	四线制/Φ2/Φ3/Φ4×4000mm
安全过载 Safe Overload	150%F.S.
工作温度 Operation Temp Range	-20~80°C
防护等级 IP Class	IP68

安装尺寸

Unit: mm



CF-805	量程	A	B	C	D	E	MF	SR	电缆
	50/100/200/500N	20	12	2.5	10	15.5	M3T6	10	Φ2×4000
50/100/200/500N	25	16	5	13.5	19	M4T8	10	Φ3×4000	
1/2/5/10kN	32	16	8	13.5	25.4	M5T8	15	Φ3×4000	
20/50kN	38	16	11	14	30	M5T8	30	Φ3×4000	
60/100/120kN	51	30	15	25	41	M5T8	50	Φ4×4000	
满载变形量 Deflection at F.S.							<0.01mm		
自振频率 Natural Frequency							10~30kHz		

选型指南

产品应用：传感器适用于各种工业自动化设备及系统中狭小空间夹紧力、装配压入力的测试及各种工业测试、测量控制系统；传感器底部有固定螺孔，便于安装固定

产品选配件：博兰森仪表控制器、模拟量/数字变送器、数据采集模块及软件、固定加载配件、电缆、航插